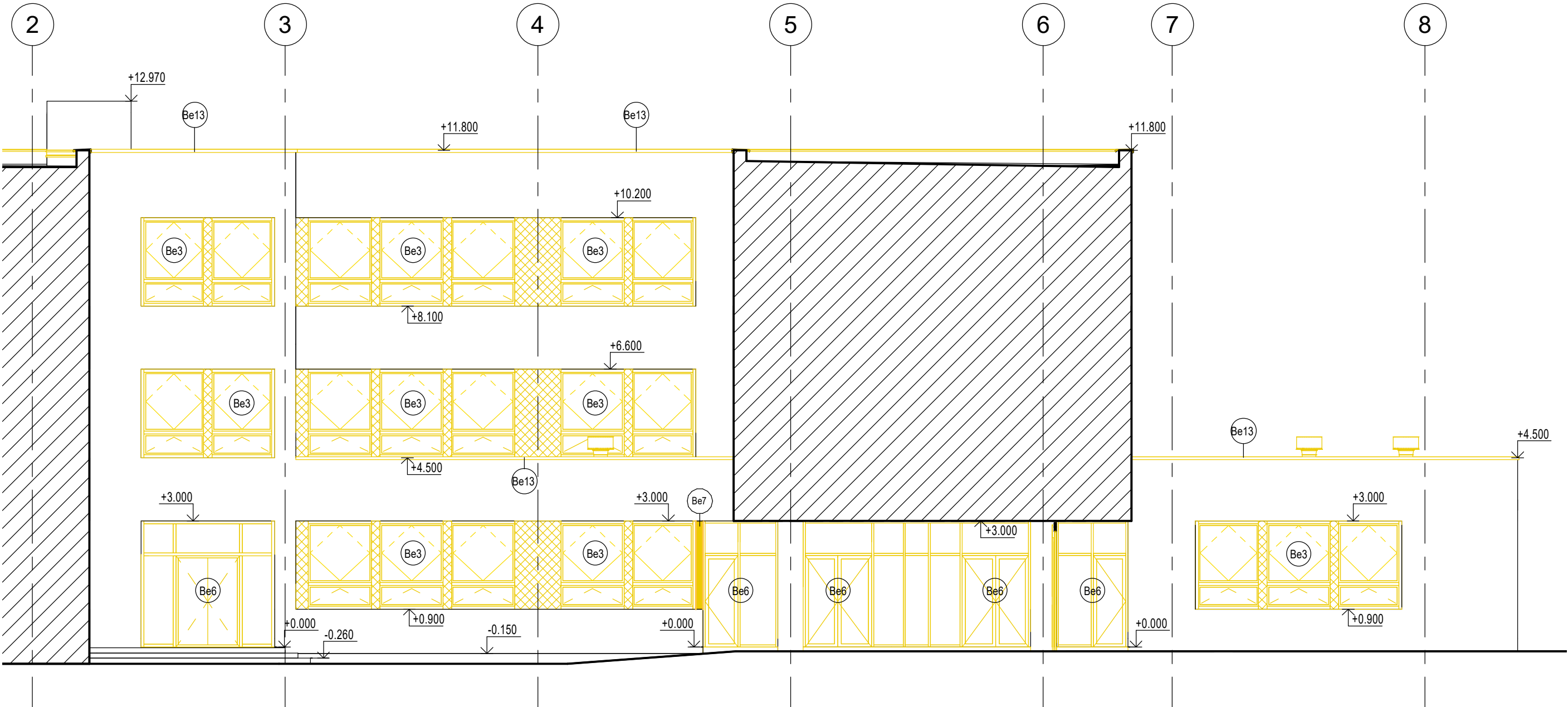


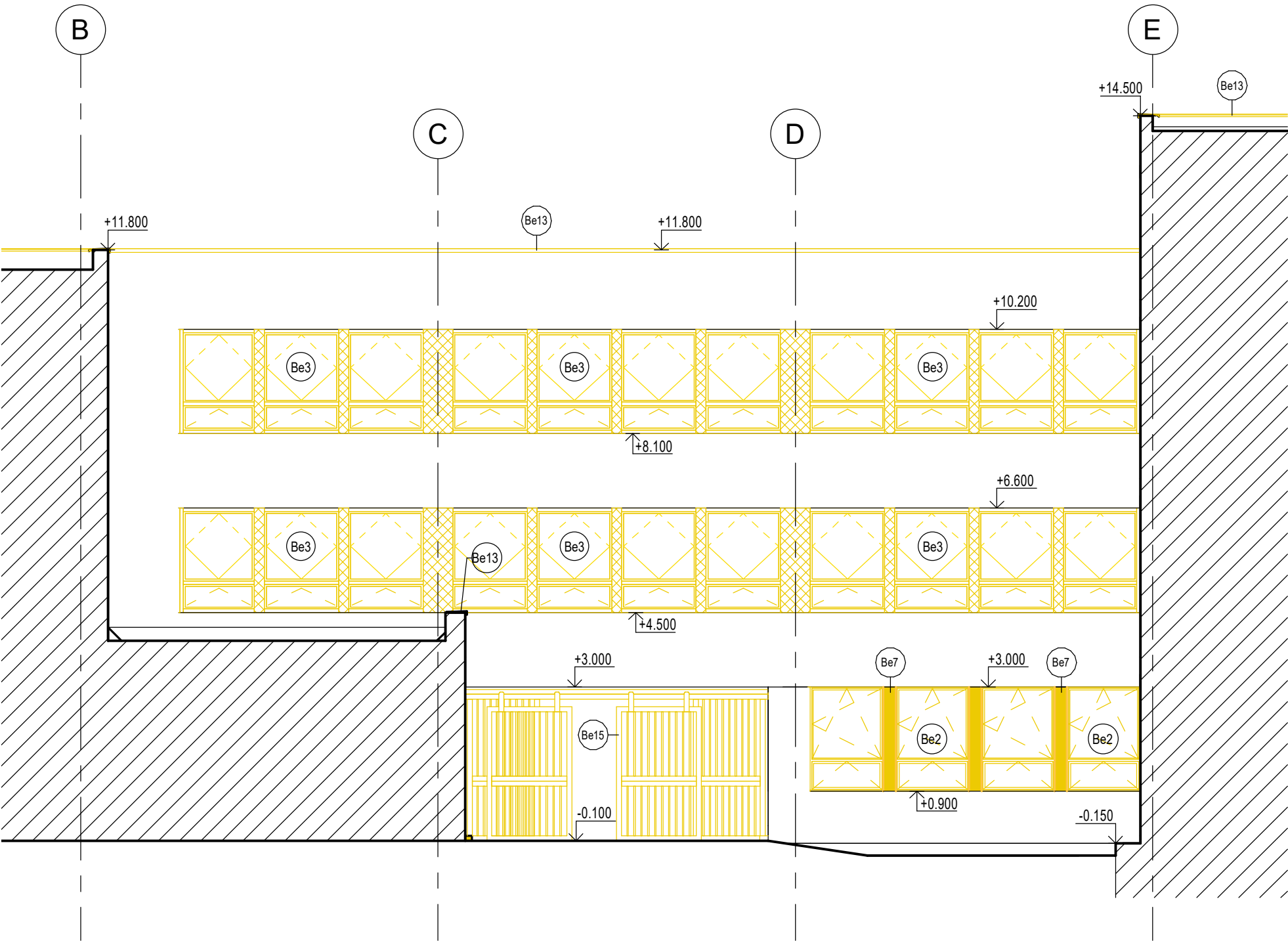
Rezopohľad - Východ - BP

1 : 100



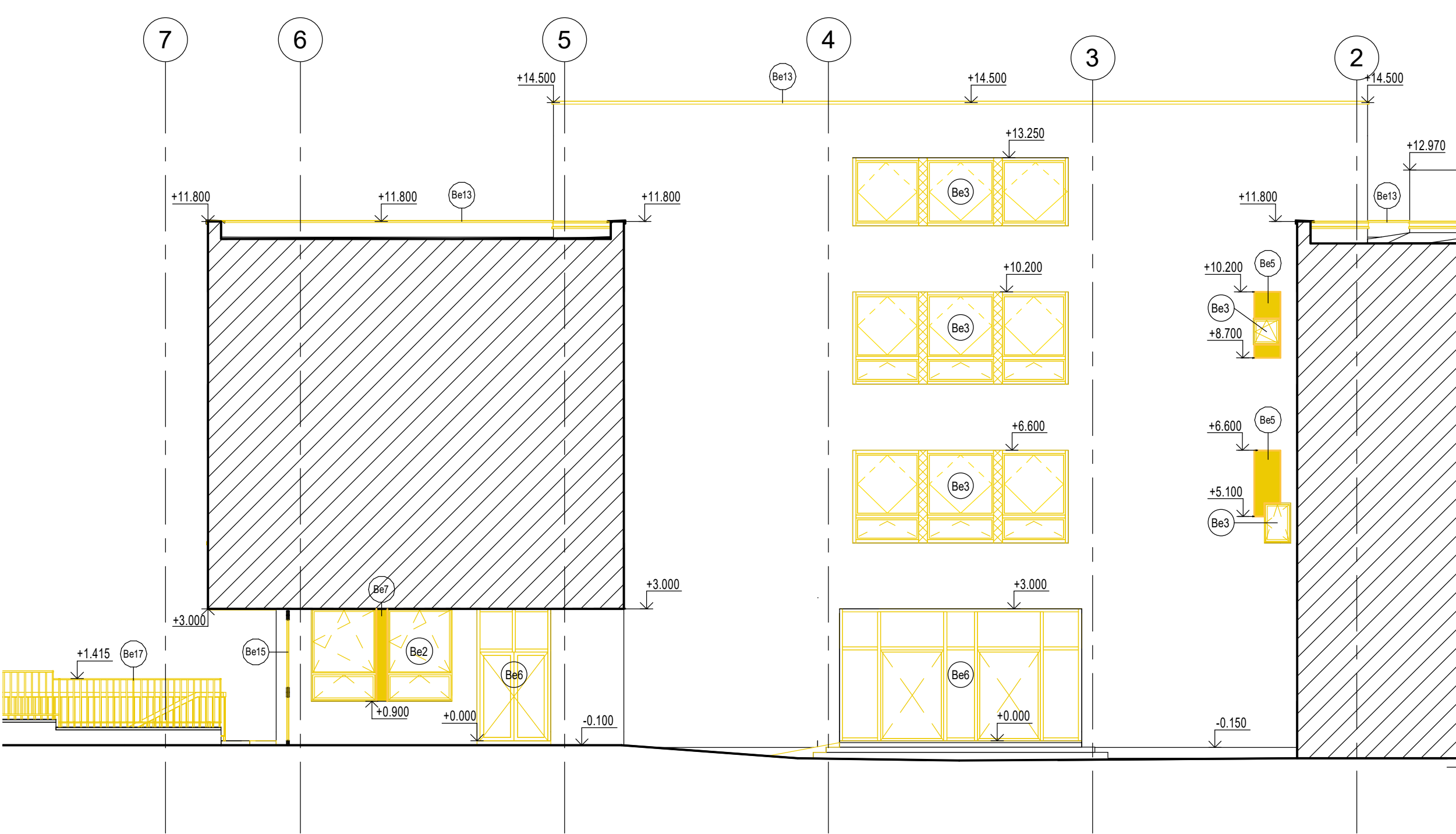
Rezopohľad - Juh - BP

1 : 100



Rezopohľad - Západ - BP

1 : 100



Rezopohľad - Sever - BP

1 : 100

ZOZNAM BÚRACÍCH PRÁC - SO 01:

- Be1 - VYBÚRANIE VONKAJŠÍCH MREŽÍ NA OKNÁCH A NA DVERÁCH
Be2 - VYBÚRANIE EXISTUJÚCICH PLASTOVÝCH OKIEN VRÁTANE VONKAJŠÍCH A VNÚTORNÝCH PARAPETOV
Be3 - VYBÚRANIE EXISTUJÚCICH DREVENÝCH OKIEN VRÁTANE MEDZIOKENNÝCH VLOŽIEK A VONKAJŠÍCH A VNÚTORNÝCH PARAPETOV
Be4 - VYBÚRANIE EXISTUJÚCICH DREVENÝCH VSTUPNÝCH DVERÍ VRÁTANE ZÁRUBNÍ
Be5 - VYBÚRANIE OTVOROV V EXISTUJÚCICH OBVODOVÝCH KONŠTRUKCIÁCH Z PÓRBETÓNOVÝCH TVÁRNIC HR. 300 mm
Be6 - VYBÚRANIE EXISTUJÚCICH VONKAJŠÍCH OCELOVÝCH ZASKLENÝCH STIEN
Be7 - VYBÚRANIE MUROVANÝCH STĹPIKOV MEDZI OKNAMI
Be8 - VYBÚRANIE EXISTUJÚCICH OCELOVÝCH DVERÍ VRÁTANE OCELOVÝCH ZÁRUBNÍ A PRAHOV - 6 KS (na streche)
Be9 - VYBÚRANIE EXIST. KABRINCOVÉHO OBKLADU, NAJPRV PREKLEPAŤ A NESÚDRŽNÉ ČASTI ODSTRÁNIŤ
Be10 - VYBÚRANIE EXIST. LAMELOVÉHO HLINIKOVÉHO OBKLADU VRÁTANE NOSNEJ KONŠTRUKCIE
Be11 - VYBÚRANIE EXIST. LAMELOVÉHO HLINIKOVÉHO PODHLADU VRÁTANE NOSNEJ KONŠTRUKCIE
Be12 - PRED REALIZÁCIU ZATEPLENIA SOKLA PO OBVODE OBJEKTU ODSTRÁNIŤ EXIST. BETÓNOVÝ OKAPOVÝ CHODNÍK, NÁSLEDNÉ VYBRATIE ZEMINY DO HLBKÝ 0,60 m OD UPRÁVENÉHO TERÉNU DO VZDIALENOSTI 0,60 m OD OBVODOVÉHO MÚRA
Be13 - VYBÚRANIE OPLECHOVANIA ATÍK
Be14 - VYBÚRANIE EXISTUJUCEJ DLAŽBY A KANALIZAČNÝCH VPUSTÍ
Be15 - VYBÚRANIE EXIST. OCELOVEJ BRÁNY V ÁTRIU
Be16 - VYBÚRANIE KONŠTRUKCIE OCELOVÉHO SCHODISKA Z DÔVODU SKORODOVANÝCH PROVKOV
Be17 - OČISTENIE EXIST. NÁTERU Z EXTERIÉROVÉHO ZÁBRADLIA A INÝCH OCELOVÝCH KONŠTRUKCIÍ
Be18 - VYBÚRANIE EXIST. KAMENNEJ DLAŽBY NA VONKAJŠOM SCHODISKU, NA RAMPE A Z PODLAHY V ÁTRIU
Be19 - VÝKOP PRE ROZŠÍRENIE VONKAJŠIEHO SCHODISKA A PRE NOVÉ RAMPY V ÁTRIU
Be20 - VYBÚRANIE VRSTVIEV PODLAHY V M.Č. 101, 102, 102 AŽ PO NOSNÚ KONŠTRUKCIU, T.J. STROPNÝ PANEL
Be21 - VYBÚRANIE STREŠNEJ PVC FÓLIE A GEOTEXTILIE ZO STRECHY NAD VSTUPOM DO OBJEKTU
Be22 - VYBÚRANIE OPLECHOVANIA A ASFALTOVEJ KRYTINY ZO STRIECH VZT KOMŔR
Be23 - VYBÚRANIE SCHODÍKOV PRED VSTUPOM DO OBJEKTU V ÁTRIU
Be24 - ODSTRÁNENIE NESÚDRŽNÝCH ČASTÍ BRIZOLITOVEJ OMIETKY Z OPORNÝCH MÚROV

- VYBÚRANIE VŠETKÝCH PRVKOV OPLECHOVANIA NA OBJEKTE
- ODBORNÁ DEMONTÁŽ VŠETKÝCH PRVKOV EXISTUJÚCEHO KAMEROVÉHO SYSTÉMU Z FASÁDY OBJEKTU
- DEMONTÁŽ VŠETKÝCH REKLAMNÝCH TABÚL Z FASÁDY OBJEKTU
- DEMONTÁŽ VŠETKÝCH VZT JEDNOTIEK Z FASÁDY A STRECHY OBJEKTU, VRÁTANE KOTVIACEJ KONŠTRUKCIE A ROZVODOV
- ODSTRÁNENIE VŠETKÝCH SVETIELDIEL A KABELÁŽE Z FASÁDY OBJEKTU
- ODSTRÁNENIE VŠETKÝCH ODVETRAVACÍCH HLAVÍC ZO STRECHY OBJEKTU
- ODSTRÁNENIE VŠETKÝCH DAŽDOVÝCH VPUSTÍ S OCHRANNÝM KOŠOM ZO STRECHY OBJEKTU
- DEMONTÁŽ KONCOVÝCH HLAVÍC ZO VZDUCHOTECHNICKÝCH ŠACHT
- VYBÚRANIE EXIST. PROTIDAŽDOVÝCH ŽALÚZIÍ NA FASÁDE
- ODSTRÁNENIE EXISTUJÚCEHO BLESKOZVODU
- ODSTRÁNENIE EXTERIÉROVÝCH STROPNÝCH SVETIELDIEL UMIESŤNENÝCH VO VONKAJŠÍCH PODHLADOCH
- LOKÁLNE OČISTIŤ FASÁDNU OMIETKU OD NEČISTÔT A NANIEST ODSTRÁŇOVAČ PLESNÍ A RIAS

DELENIE PROJEKTOVEJ DOKUMENTÁCIE

PROJEKTOVÁ DOKUMENTÁCIA JE DELENÁ NA 2 ČASTI NASLEDOVNE:

ČASŤ 1: POLIKLINIKA KVP - EXTERIÉR

- SO 01 - ASR - ARCHITEKTONICKO-STAVEBNÉ RIEŠENIE
SO 02 - ST - STATICKÝ POSUDOK
SO 03 - ELI - ELEKTROINŠTALÁCIA - BLESKOZVOD
A EXTERIÉROVÉ OSVETLENIE

ČASŤ 2: POLIKLINIKA KVP - INTERIÉR

- SO 04 - ASR - ARCHITEKTONICKO-STAVEBNÉ RIEŠENIE
SO 05 - ST - STATICKÉ POSÚDENIE
SO 06 - ELI - ELEKTROINŠTALÁCIA
SO 07 - ZTI - VNÚTORNÝ VODOVOD A KANALIZÁCIA
SO 08 - VZT - VZDUCHOTECHNIKA
SO 09 - UVK - ÚSTREDNÉ VYKUROVANIE
SO 10 - EPS - ELEKTRONICKÁ POŽIARNA SIGNALIZÁCIA
SO 11 - HSP - HLASOVÁ SIGNALIZÁCIA POŽIARU
SO 12 - STK - ŠTRUKTÚROVANÁ KABELÁŽ
SO 13 - VÝTAHY
SO 14 - EZS - ELEKTRONICKÝ ZABEZPEČOVACÍ SYSTÉM
SO 15 - OPZ - ODBERNÉ PLYNOVÉ ZARIADENIE (VNÚTORNÝ ROZVOD PLYNU)

PREVÁDZKOVÉ SÚBORY:

- PS 01 - FOTOVOLTICKÁ ELEKTRÁREŇ

REALIZÁCIA DRUHEJ ČASTI BUDE RIEŠENÁ V DVOCH SAMOSTATNÝCH ETAPÁCH, VIĎ. POPIS V PROJEKTE ORGANIZÁCIE VÝSTAVBY

LEGENDA POUŽITÝCH MATERIÁLOV:

- EXISTUJÚCE KONŠTRUKCIE:
- OBVODOVÉ STENY Z PÓRBETÓNOVÝCH PANELOV HR. 300 mm
- PRIEKČY Z TEHÁL CDm HR. 125 mm A SIPOREXOVÉ PRIEKČY HR. 125 mm


- EXISTUJÚCE KONŠTRUKCIE URČENÉ NA VYBÚRANIE

POZNÁMKY:

Zhotoviteľ je povinný o zistených chýbách v dokumentácii neodkladne informovať projektanta. Zhotoviteľ je povinný zmeny a úpravy konštrukčného riešenia konzultovať s projektantom. Zhotoviteľ je povinný skutočné rozmery skontrolovať na stavbe.

- AK SA VYSKYTNÚ NOVE SKUTOČNOSTI, KTORÉ MAJÚ VPLYV NA REALIZÁCIU STAVBY, PROJEKTANT SI VYHRADZUJE PRÁVO NA ZMENU PROJEKTU POČAS REALIZÁCIE.
- STATIK SI VYHRADZUJE PRÁVO NA ZMENU PROJEKTOVEJ DOKUMENTÁCIE POČAS REALIZÁCIE AJ Z INÝCH VECNÝCH DÔVODOV V ZÁJME DOSIAHNUTIA VÁČŠIEJ BEZPEČNOSTI STAVBY.
- KONŠTRUKCIE, KTORÉ NIE SÚ ZAZNAČENÉ VO VÝKRESOVEJ DOKUMENTÁCII SA BLIŽŠIE ŠPECIFIKUJÚ POČAS REALIZÁCIE.
- PRI PRESTAVBE JE NUTNÉ DODRŽAŤ VŠETKY PREDPISY A ŠPECIFIKÁCIE PODĽA NARIADENÍ VÝROBCOV MATERIÁLOV A PRVKOV, KTORÉ NIE SÚ V PROJEKTE BLIŽŠIE ŠPECIFIKOVANÉ.
- PRI NEŠPECIFIKOVANÍ KRITÉRIÍ JE NUTNÉ DODRŽAŤ ZÁKONY, TECHNICKÉ NORMY A PREDPISY
- VŠETKY DELIACE KONŠTRUKCIE MUSIA VYHOVOVAŤ NORMÁM Z HĽADISKA ZVUKOVEJ POHODY, TEPELNEJ POHODY, POŽIARNEJ BEZPEČNOSTI.
- SO VZNIKNUÝM STAVEBNÝM ODPADOM JE NUTNÉ NARÁBAŤ NA ZÁKLADE POPISU V TECHNICKEJ SPRÁVE
- POŽIARNA ODOLNOSŤ KONŠTRUKCIÍ VIĎ. SAMOSTATNÚ ČASŤ PROJEKTU POŽIARNEJ BEZPEČNOSTI STAVBY
- VŠETKY OTVORY A PRESTUPY STAVEBNÝMI KONŠTRUKCIAMI JE POTREBNÉ ZOSULADIŤ S JEDNOTLIVÝMI PROFESIAM ZDRAVOTECNÍKY, VYKUROVANIA, VZDUCHOTECHNÍKY, ŠTRUKTÚROVANEJ KABELÁŽE A ELEKTROINŠTALÁCIÍ
- JEDNOTLIVÉ NÁZVY MATERIÁLOV, KTORÉ SA VYSKYTUJÚ V PROJEKTOVEJ DOKUMENTÁCII SÚ UVEDENÉ AKO PRÍKLADY A V ZMYSLE ZÁKONA Č. 25/2008 Z.B. S. MÔŽU BYŤ NAHRADENÉ EKVIVALENTNÝMI VÝROBKAMI S ROVNAKÝMI TECHNICKÝMI PARAMETRAMI. PRI ZACHOVANÍ ALEBO ZVÝŠENÍ TECHNICKEJ KVALITY BEZ NÁROKU NA ZVÝŠENIE CENY. NAHRADENIE MATERIÁLOV JE NUTNÉ ODSÚHLASIŤ ZÁSTUPCOM STAVEBNÍKA, STAVEBNÝM DOZOROM A PROJEKTANTOM.

± 0,000 m.n.m. = EXISTUJÚCA PODLAHA NA PRÍZEMÍ

 Architektonická kancelária Š. Kukuru 12, MICHALOVCE www.jegon.sk +421 (0)56 6433457	INVESTOR: Mesto Košice, Trieda SNP 48A, 040 10 Košice	Č. PARE:			
	MIESTO STAVBY: Cottbuská 13, Košice 2 - sídlisko KVP, Košický kraj				
	AUTOR: ING. JOZEF GONOS				
	ZOD.PROJEKTANT: ING. JOZEF GONOS				
	PROJEKTANT: Ing. Lenka Matejová, Ing. arch. Marek Paľo				
STAVBA: KOMPLEXNÁ REKONŠTRUKCIA POLIKLINIKY KVP V KOŠICIACH					
STAVEBNÝ OBJEKT: SO 01 - ARCHITEKTONICKO-STAVEBNÉ RIEŠENIE					
NÁZOV VÝKRESU: Pohľady - Átrium - starý stav a búracie práce					
DIEL:	ARCH.Č.:	FORMÁT:	DÁTUM:	MIERKA:	Č. VÝKRESU: 1513-01-ASR-13
ASR	1513	8 x A4	11/2022	1 : 100	
TENTO PROJEKT JE DUŠEVNÝM VLASTNÍCTVOM AUTORA					